

Auch sehr einfach: die Bausparfinanzierung.

Einfach Bausparen. Wir lassen Zahlen sprechen:

BAUSPAREN
SPAREN / VORSORGEN

► Die Laufzeiten

Wählen Sie selbst, nämlich bis zu 30,5 Jahre.

► Die Darlehensraten

Die Höhe der Rate ist flexibel und wird ganz individuell den Auszahlungen angepasst. Oder Ihren persönlichen Vorstellungen.

► Die Konditionen

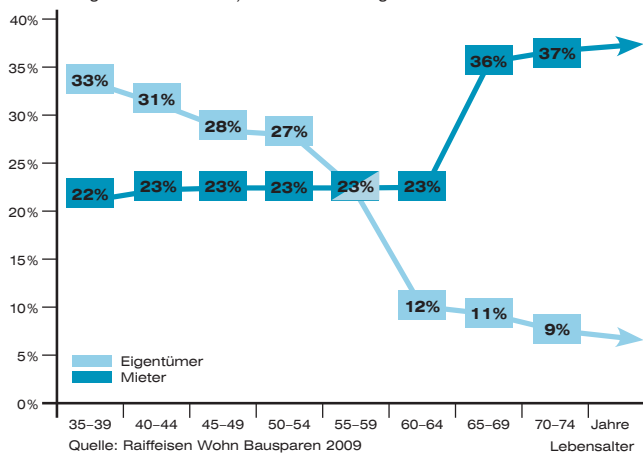
Die Zinsen sind besonders günstig und können nicht über 6 % steigen.

► Eigentum statt Miete

Ein eigener Grund und Boden zählt immer noch zu den wertbeständigsten Anlagen, die es gibt. Und denkt man an die Zukunft, ist es ein recht angenehmes Gefühl, wenn man das Geld, das man sonst für die Miete ausgeben müsste, für sich selbst nutzen kann. Monat für Monat.

Kostenvergleich Eigentum statt Miete

Typische Entwicklung der Wohnkosten (in % des Haushaltseinkommens, ohne Heizung und Warmwasser) von Mieter und Eigentümer im Laufe eines Lebens.



Zugestellt durch Post.at / Vorbehaltlich Satz- und Druckfehler.

Bei monatlicher Einzahlung - Spartarif

monatliche Einzahlung	Einzahlung nach 6 Jahren	Prämie nach 6 Jahren	Gewinn nach 6 Jahren	Gesamtguthaben	Gesamtguthaben nach KEST-Abzug	empfohlene Sparleistung
10,-	720,-	28,80	112,-	832,-	811,-	720,-
20,-	1.440,-	57,60	224,-	1.664,-	1.621,-	1.440,-
30,-	2.160,-	86,40	337,-	2.497,-	2.432,-	2.160,-
40,-	2.880,-	115,20	449,-	3.329,-	3.242,-	2.880,-
50,-	3.600,-	144,-	561,-	4.161,-	4.053,-	3.600,-
60,-	4.320,-	172,80	673,-	4.993,-	4.863,-	4.320,-
70,-	5.040,-	201,60	785,-	5.825,-	5.674,-	5.040,-
80,-	5.760,-	230,40	898,-	6.658,-	6.484,-	5.760,-
90,-	6.480,-	259,20	1.010,-	7.490,-	7.295,-	6.480,-
100,-*	7.200,-	288,-	1.122,-	8.322,-	8.105,-	7.200,-

Meine persönliche Gewinnrechnung:

--	--	--	--	--	--	--

Bei jährlicher Einzahlung - Spartarif

jährliche Einzahlung	Einzahlung nach 6 Jahren	Prämie nach 6 Jahren	Gewinn nach 6 Jahren	Gesamtguthaben	Gesamtguthaben nach KEST-Abzug	empfohlene Sparleistung
120,-	720,-	28,80	125,-	845,-	820,-	720,-
240,-	1.440,-	57,60	250,-	1.690,-	1.640,-	1.440,-
360,-	2.160,-	86,40	374,-	2.534,-	2.459,-	2.160,-
480,-	2.880,-	115,20	499,-	3.379,-	3.279,-	2.880,-
600,-	3.600,-	144,-	624,-	4.224,-	4.099,-	3.600,-
720,-	4.320,-	172,80	749,-	5.069,-	4.919,-	4.320,-
840,-	5.040,-	201,60	874,-	5.914,-	5.738,-	5.040,-
960,-	5.760,-	230,40	999,-	6.759,-	6.558,-	5.760,-
1.080,-	6.480,-	259,20	1.123,-	7.603,-	7.378,-	6.480,-
1.200,-*	7.200,-	288,-	1.248,-	8.448,-	8.198,-	7.200,-

Bei einmaliger Einzahlung - Relaxtarif

einmalige Einzahlung	Prämie nach 6 Jahren	Gewinn nach 6 Jahren	Gesamtguthaben	Gesamtguthaben nach KEST-Abzug	empfohlene Sparleistung
7.200,-*	288,-	1.706,-	8.906,-	8.532,-	7.200,-

Stand 04/2009. Angaben auf Basis der für die ersten 12 Monate gültigen Sparverzinsung von 3,5% beim Spartarif bzw. einer Sparverzinsung von 3% beim Relaxtarif und der aktuell gültigen staatlichen Prämie von 4%. Der Gewinn errechnet sich aus Gesamtguthaben abzüglich Einzahlung nach 6 Jahren. Gesamtguthaben auf volle Euro-Beträge kaufmännisch auf- bzw. abgerundet. Entgelt für Kontoführung nicht berücksichtigt. Berechnungsannahme: Vertragsabschluss zum Monatsende; erste bzw. einmalige Einzahlung zu Beginn des Folgemonats.

* Einzahlungsbetrag zur Erreichung der maximalen staatlichen Prämie: EUR 100,- monatlich, EUR 1.200,- jährlich, EUR 7.200,- einmalig

www.wohnbausparen.at



Raiffeisen
Wohn
Bausparen

Stand: 04/2009

Bausparen ist sicher und noch ertragreicher.

Laufend einzahlen: laufend Vorteile.

Relax Bausparen.

Einmal einzahlen: mehr Ertrag.



Das gibt's 2009 vom Staat geschenkt.

Ab sofort können Sie noch mehr Prämie kassieren. Sie haben die Möglichkeit, ab 01.01.2009 jedes Jahr bis zu EUR 1.200,- prämiengünstigt auf Ihren Bausparvertrag einzuzahlen, also EUR 200,- mehr als bisher. Bei der aktuellen Bausparprämie von 4% bedeutet das für Sie bis zu EUR 48,- statt bisher EUR 40,- pro Person und Jahr.



Bausparen ist sicher.

Bausparen heißt ansparen ohne Risiko, denn Ihre Spareinlagen sind absolut sicher. Die Raiffeisen Bausparkasse tätigt keine risikoreichen Geschäfte. Das ist gesetzlich festgelegt. Zusätzlich gilt die Staatsgarantie für Spareinlagen von natürlichen Personen auch für Bauspareinlagen.

Sparzinsen
+ staatliche Prämie
entspricht 5,2 % Sparbuchverzinsung**

► 12 Monate Fixzinssatz

Der Zinssatz ist 12 Monate fix und wird danach an das allgemeine Zinsniveau angepasst.* Raiffeisen Wohn Bausparen entspricht somit einer Sparbuchverzinsung von 5,2% jährlich.**

► Bis zu 20% mehr staatliche Prämie

Bis zu EUR 48,- im Jahr 2009. Das bedeutet: mehr Ertrag als bei vergleichbaren Sparformen.

► Günstiges Bauspardarlehen

Raiffeisen Wohn Bausparer haben einen Anspruch auf ein Bauspardarlehen zu besonders günstigen Konditionen.

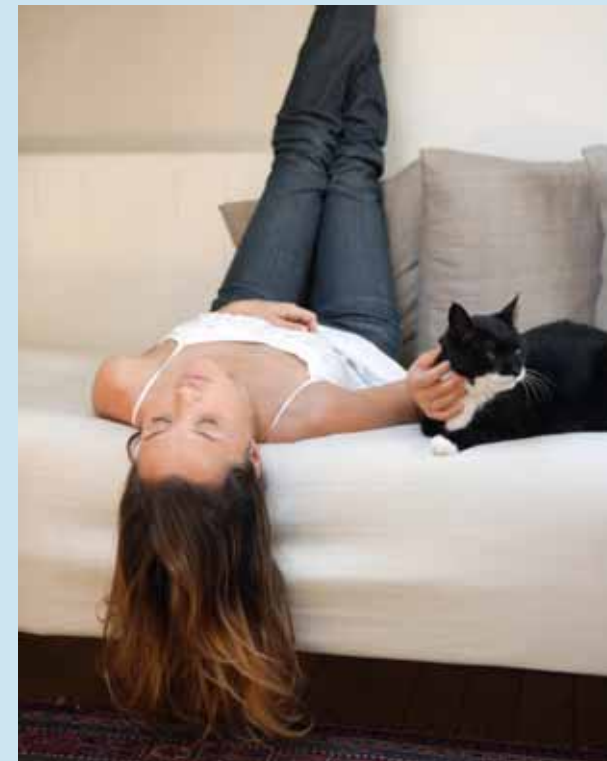
► Guthaben nach 6 Jahren

Nach 6 Jahren können Sie über Ihr Guthaben frei verfügen. Oder wieder einen Bausparvertrag abschließen.

Für alle, die auf einmal eine größere Summe anlegen möchten, gibt's das Relax Bausparen. Mit Relax Bausparen gibt's jeden Grund zum Entspannen, denn das Guthaben wird zu einem Fixzinssatz gut angelegt und man kann sich über einen sicheren Ertrag freuen.

Einzahlen. Relaxen. Nach 6 Jahren noch mehr Ertrag genießen.

Auch beim Relax Bausparen haben Sie natürlich ab 01.01.2009 die Möglichkeit, die volle Höhe der Prämie auszunutzen und bis zu EUR 48,-, also bis zu 20% mehr pro Person und Jahr vom Staat zu kassieren.



Beim Relax Bausparen genießt man natürlich noch mehr Vorteile.

► Fixzinssatz für 6 Jahre und attraktive Rendite

Der Zinssatz von 3%* ist 6 Jahre fix. Dazu kommt noch die staatliche Prämie, die bis zu 8% jährlich betragen kann.

► Bis zu 20% mehr staatliche Prämie

Bis zu EUR 48,- im Jahr 2009, damit mehr Ertrag als bei vergleichbaren Sparformen.

► Einmaligerlag innerhalb von 2 Monaten

Ab Vertragsbeginn hat man 2 Monate Zeit, die vereinbarte Sparleistung zu überweisen.

► Nach oben offener Sparbetrag

Man kann jeden gewünschten Betrag vereinbaren. Untergrenze sind EUR 700,-.

► Günstiges Bauspardarlehen

Auch beim Relax Bausparen gibt's natürlich den Anspruch auf ein günstiges Bauspardarlehen.

* Zinssatz mindestens 0,5%, maximal 4,5%. Ermittlung anhand des 12-Monats-EURIBOR, für die ersten 12 Monate sogar 3,5%.

** Spartarif. Vor KEST, bei einer Laufzeit von 6 Jahren, inklusive staatlicher Prämie. Effektiv: 4,7% bei monatlicher Einzahlung von EUR 100,- am Monatsende.

* Effektiv: 3,6% (bei einmaliger Einzahlung von EUR 7.200,- und staatlicher Prämie von 4%)